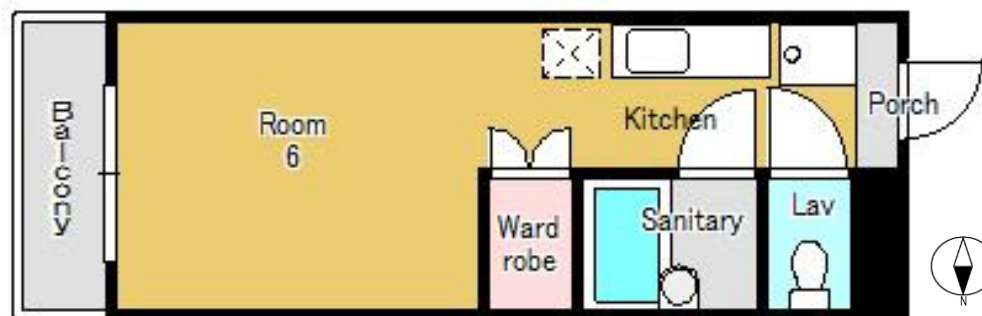


物件名		種 別	マンション	総戸数	11 戸	
メゾンハウスⅡ		構 造	鉄骨ALC	造	4 階	
		完成時期	平成 2 年 9 月			
物件所在地	〒 615-0046 京都市右京区西院西溝崎町45-2					
交通機関	阪急 線 西京極 駅 徒歩 10 分					
周辺環境	イオンモール 京都五条 200m					
備 考	保証会社加入要(全保連)					
設備	ガ ス	有	宅配ボックス	無		
	浴 室	有	照明器具	無		
	ト イ レ	水洗	洗面台	有	2点式	
	給 湯	有	ガス給湯	床	フローリング	
	シャワー	有	防犯カメラ	有	1台	
	キッチン	ガス	電 気	MCリテールエネルギー		
	コンロ	無	2口コンロ設置可	電話番号	0120-50-1155	
	バルコニー	有	東	ガ ス	大阪ガス 京滋リビング営業部	
	冷暖房	有	1基	電話番号	0120-8-94817	
	洗濯機設置	可	室内	水 道	公営 開栓連絡不要	
	エレベーター	無		料金	定額:2,500円/月(1K)	
	オートロック	無		インターネット	光ファイバー NTT	
	B S 等	-	CATV対応	光ネクストマンションタイプ		
駐輪場		駐車場		火災保険		
有 1人1台 自転車又は原付		近隣駐車場 16,500円/月		LINQサポート対応 1,650円/月		
【備考】 1K以外:水道代使用料(検針請求)、LINQサポート(1,980円/月) 鍵交換費:16,500円 契約時						
必要書類	契約者	住民票/在職証明・源泉・納税証明/顔写真/身分証明書				
	保証人	不要(全保連株式会社加入必須)				
家賃支払	口座引落(引落とし手数料 330円)					
町内会費	なし					
更新事務手数料	LINQサポートに含む					

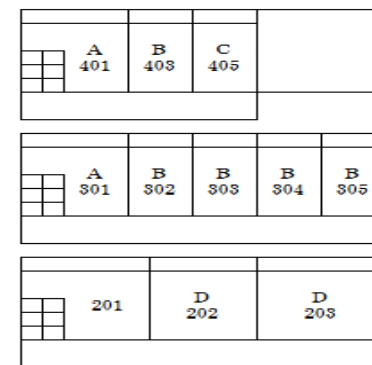
【外観】



【間取り図】



B タイプ(19.87㎡)



※略図につき現況優先



ここにメモを入力できます



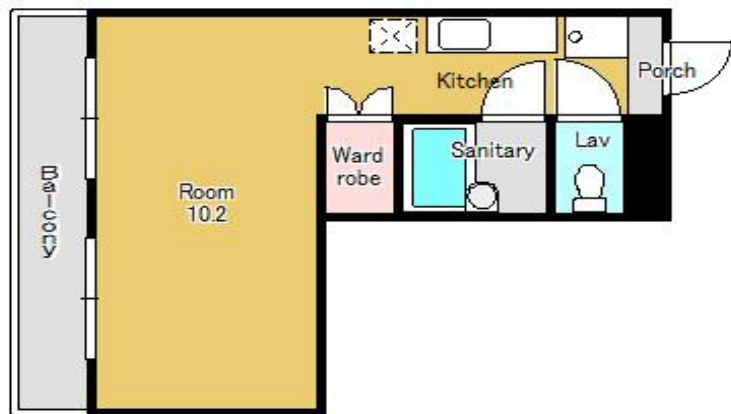
ここにメモを入力できます



物件名

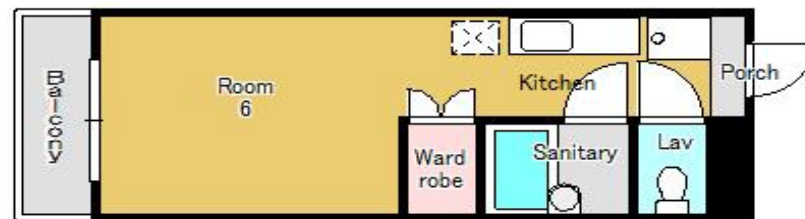
メゾンハウスⅡ

A タイプ (27.44m²)



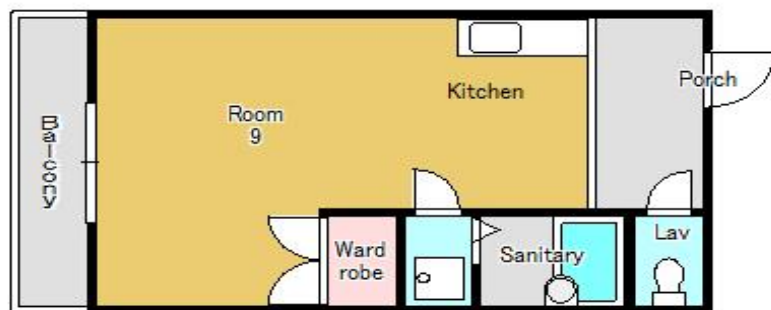
※略図につき現況優先

B タイプ (19.87m²)



※略図につき現況優先

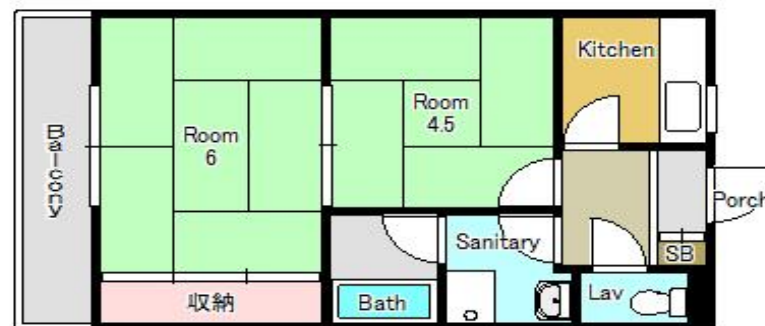
C タイプ (27.22m²)



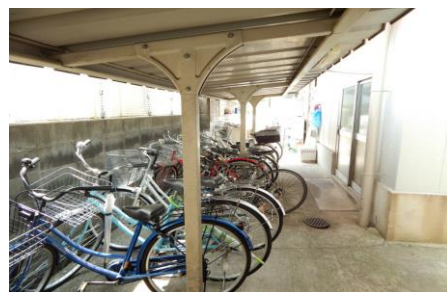
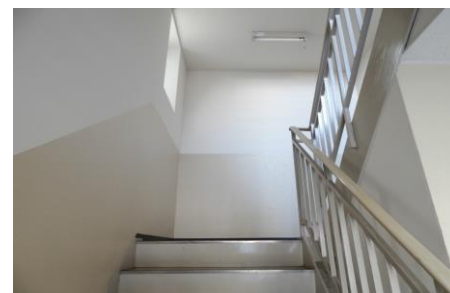
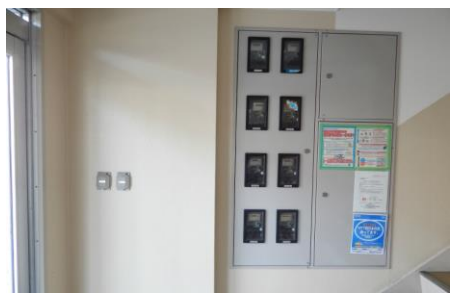
※略図につき現況優先

D タイプ (33.12m²)

203号室は西側和室(4.5帖)を洋室に変更しました。2014.10.07

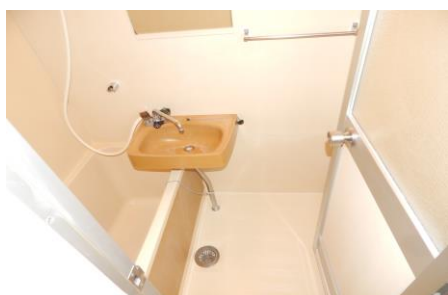


※略図につき現況優先



物件名

メゾンハウスII



物件名

メゾンハウスⅡ